

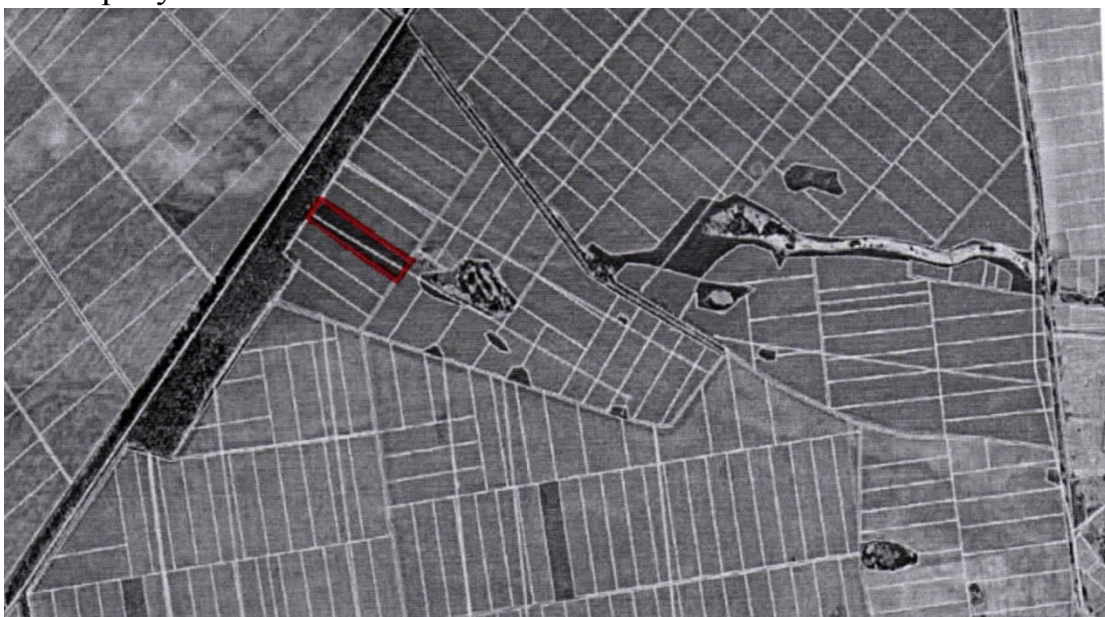
Додаток  
до проєкту рішення 47 сесії  
Менської міської ради 8  
скликання  
\_\_\_ квітня 2024 року №\_\_\_

Графічні матеріали з зазначеним місцем розташування земельних ділянок (невитребуваних паїв) на території Менської міської територіальної громади за межами с. Киселівка

Невитребуваний пай №432



Невитребуваний пай №169



 - місце розташування земельної ділянки (невитребуваного паю)

Начальник відділу земельних відносин,  
агропромислового комплексу та екології

Оксана СКІРТА