

Додаток  
до рішення 44 сесії Менської  
міської ради 8 скликання  
25 січня 2024 року №  
Графічні матеріали  
з визначеним місцем розташування земельної ділянки села Садове

 Товариство з обмеженою відповідальністю «Лайфселл»  
вул. Солом'янська, 11, літера «А», м. Київ, 03110, Україна  
тел.: +38(044) 233-31-31, e-mail: reception@lifecell.com.ua,  
web: www.lifecell.ua Код ЄДРПОУ: 22859846

Дані про ділянку: орієнтовні географічні координати - 51°32'25.19"С 32° 5'44.19"В  
з Кадастр ІОА



Уповноважений представник  
ТОВ «ЛАЙФСЕЛЛ»

В.С. Удовиченко

Вик. Золотаренко Катерина 067-503-18-95



Адреси для листування:  
т. : 0 800 20 54 33,  
ф. : (044) 233 31 31,  
www.lifecell.ua

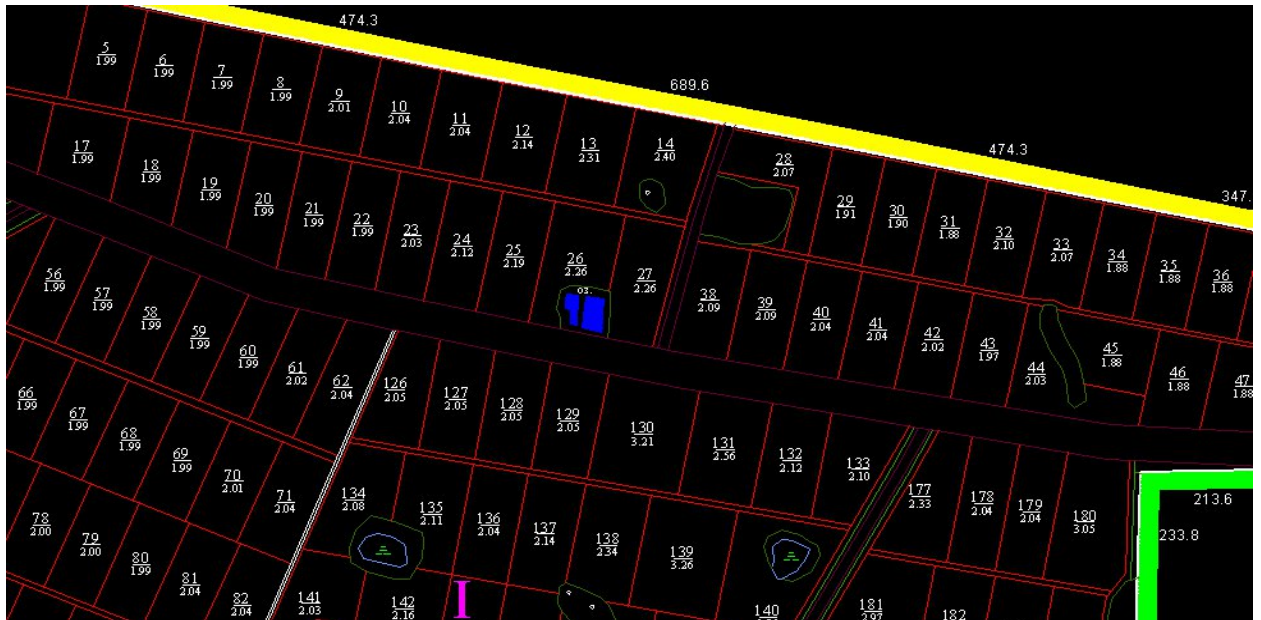
м. Київ, 03110,  
вул. Солом'янська, 11,  
БЦ Івессіт

м. Харків, 61003,  
вул. Кооперативна,  
6/6

м. Дніпро, 49044,  
вул. Високоміська, 7

м. Львів, 79010,  
вул. Личаківська, 72

м. Одеса, 65044,  
пр-т. Шеремета, 4 Д



Начальник відділу земельних відносин,  
агропромислового комплексу та екології  
Менської міської ради

Оксана СКИРТА