

МАСШТАБ 1 : 5 000

Заст. директ.	Пузан Б.С.	Г03 - 278 - 2 - 10	Стаття	Архив
ГП	Царенко С.М.		Г03	1
Пров. інж.	Загнібила Н.О.			
Розробила	Лисюк К.М.			



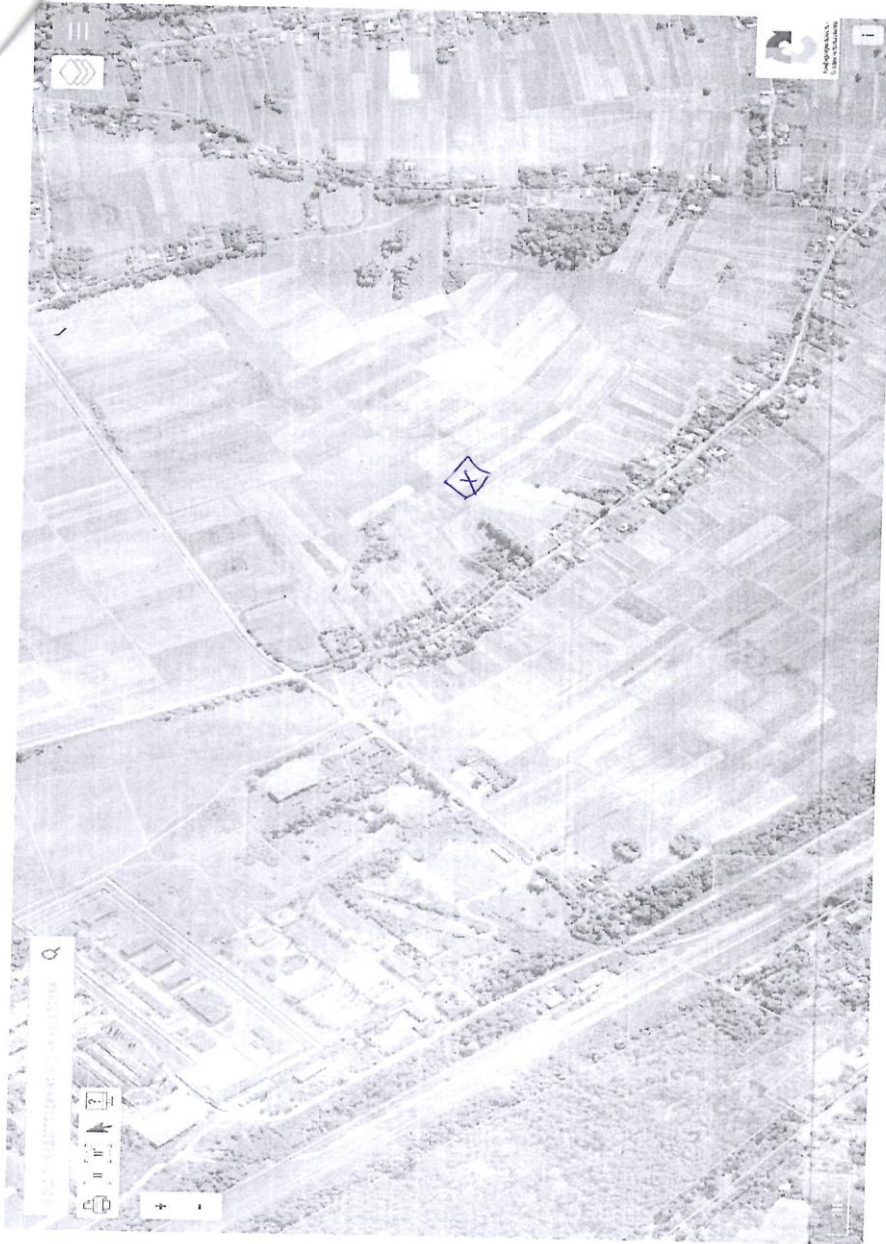
с. МАКСАКИ, ЛІСКІВСЬКА СІЛЬСЬКА Р/М  
МЕНЬСЬКОГО РАЙОНУ, ЧЕРНІГІВСЬКОЇ С

ІНСТРУМЕНТ ОЦІНКА  
ЗЕМЕЛЬ НАСЕЛЕНИХ ПУНКТІВ

Додаток 2 до рішення 10 сесії Менської  
міської ради 8 скликання від 21.09.2021  
№550



Додаток 3 до рішення 10 сесії Менської  
міської ради 8 скликання від 21.09.2021  
№550



Додаток 4 до рішення 10 сесії Менської  
міської ради 8 скликання від 21.09.2021  
№550

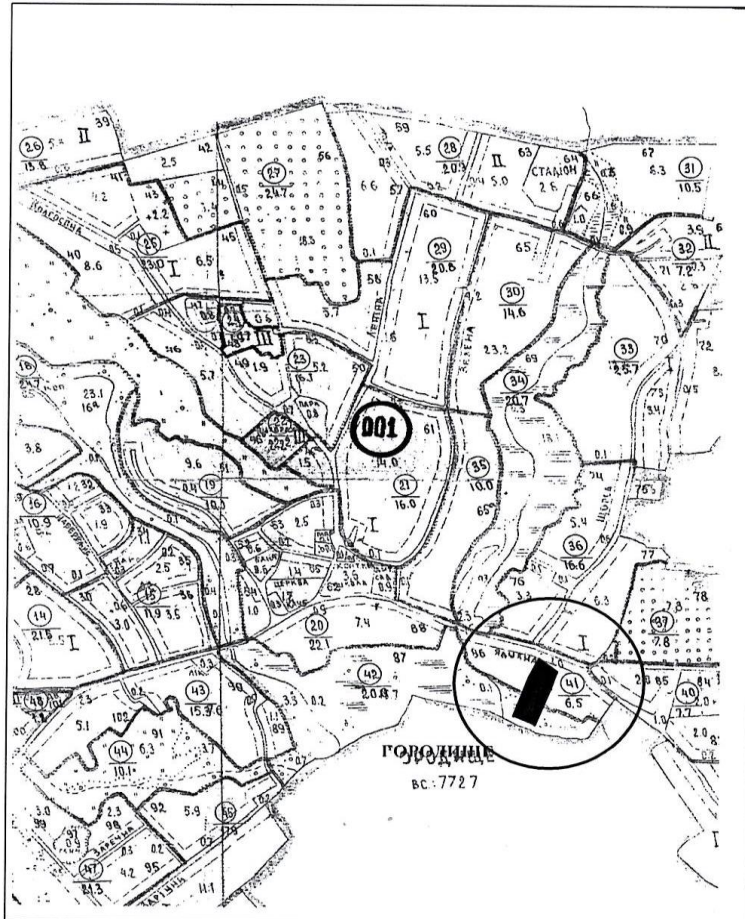


Додаток 5 до рішення 10 сесії Менської  
міської ради 8 скликання від 21.09.2021  
№550



## Ситуаційна схема

розміщення земельної ділянки яка відводиться для ведення особистого селянського господарства за адресою: с. Городище, вул. В.Яцухна, 98  
Корюківського району, Чернігівської області

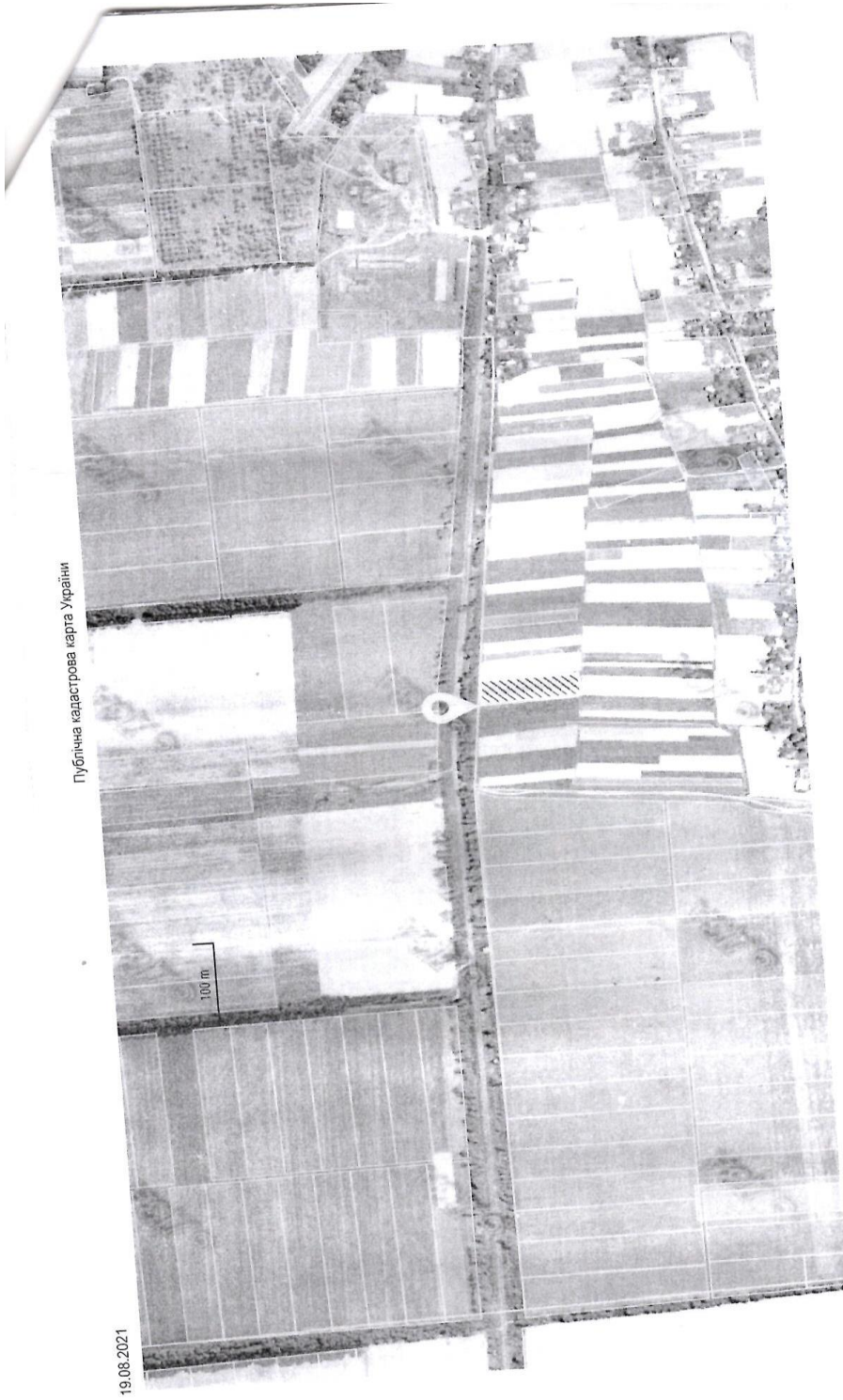


М 1: 10 000

Умовні позначення:

 - земельна ділянка

*Киїтко Олександр Григорович*



Додаток 8 до рішення 10 сесії Менської  
міської ради 8 скликання від 21.09.2021  
№550

